



ГОСЭНЕРГОГАЗНАДЗОР

предупреждает



**С электроприбором работать нельзя,
Коль мокрые руки, друг, у тебя,
Очень легко ток идёт по воде,
Небрежность ведёт к неизбежной беде!**



ГОСЭНЕРГОГАЗНАДЗОР

предупреждает



**Воду не лей ты на провода -
Может случиться большая беда!
Легко по воде ток побежит,
Ты будешь ударом тока убит!**



ГОСЭНЕРГОГАЗНАДЗОР

предупреждает



**Розетка - это не игрушка,
Не стоит с ней, дружок, играть.
Ведь скрыта в ней всегда ловушка,
Там ток - он может поражать!**



ГОСЭНЕРГОГАЗНАДЗОР

предупреждает



**Близко, дружок, не лезь к проводам,
Электрический ток находится там!**



ГОСЭНЕРГОГАЗНАДЗОР

предупреждает



**Прибор неисправен, порван в нём провод,
Это в ремонт отдать его повод.
Нельзя его в розетку включать,
Должен всегда об этом ты знать!**



ГОСЭНЕРГОГАЗНАДЗОР

предупреждает



ЗАПРЕЩАЕТСЯ

хождение по трубопроводам
тепловых сетей



ГОСЭНЕРГОГАЗНАДЗОР

предупреждает



ЗАПРЕЩАЕТСЯ

проникать
в тепловые камеры



ГОСЭНЕРГОГАЗНАДЗОР

предупреждает



ЗАПРЕЩАЕТСЯ

проникать
за ограждение



ГОСЭНЕРГОГАЗНАДЗОР

предупреждает



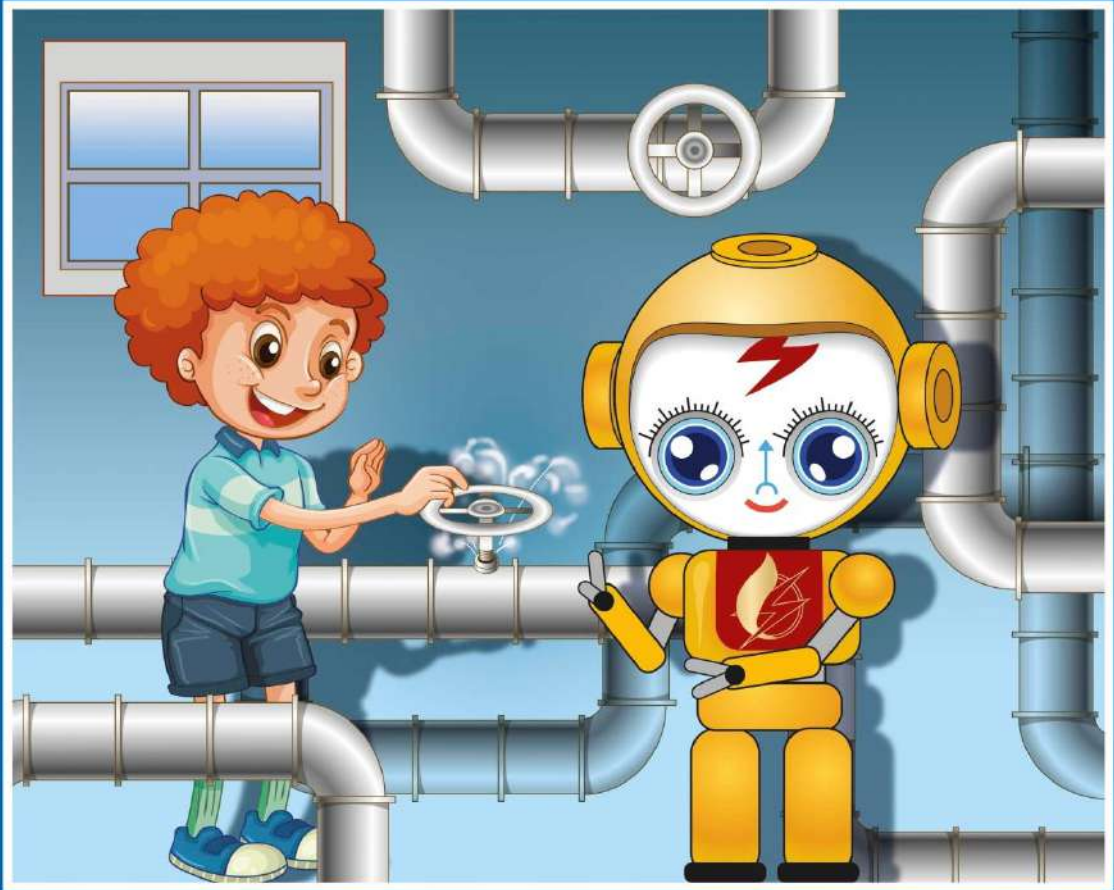
ЗАПРЕЩАЕТСЯ

качаться на трубопроводах
отопления



ГОСЭНЕРГОГАЗНАДЗОР

предупреждает



ЗАПРЕЩАЕТСЯ

проникать
в тепловые пункты



ГОСЭНЕРГОГАЗНАДЗОР

предупреждает



ЗАПРЕЩЕНО

пользоваться газовой плитой
детям до 12 лет



ГОСЭНЕРГОГАЗНАДЗОР

предупреждает



ЗАКРЫВАЙТЕ

**все краны после пользования
газовой плитой**



ГОСЭНЕРГОГАЗНАДЗОР

предупреждает



НЕЛЬЗЯ

**ИСПОЛЬЗОВАТЬ ГАЗОВУЮ ПЛИТУ
ДЛЯ ОБОГРЕВА ПОМЕЩЕНИЯ**



ГОСЭНЕРГОГАЗНАДЗОР

предупреждает



НЕЛЬЗЯ

**ИСПОЛЬЗОВАТЬ ГАЗОВУЮ ПЛИТУ,
ЕСЛИ ПЛАМЯ СТАЛО ВМЕСТО СИНЕГО ЦВЕТА
ОРАНЖЕВЫМ С КОПОТЬЮ**



ГОСЭНЕРГОГАЗНАДЗОР

предупреждает



**При запахе газа нужно
открыть окна и двери,
выйти из квартиры
и позвонить по телефону 104**